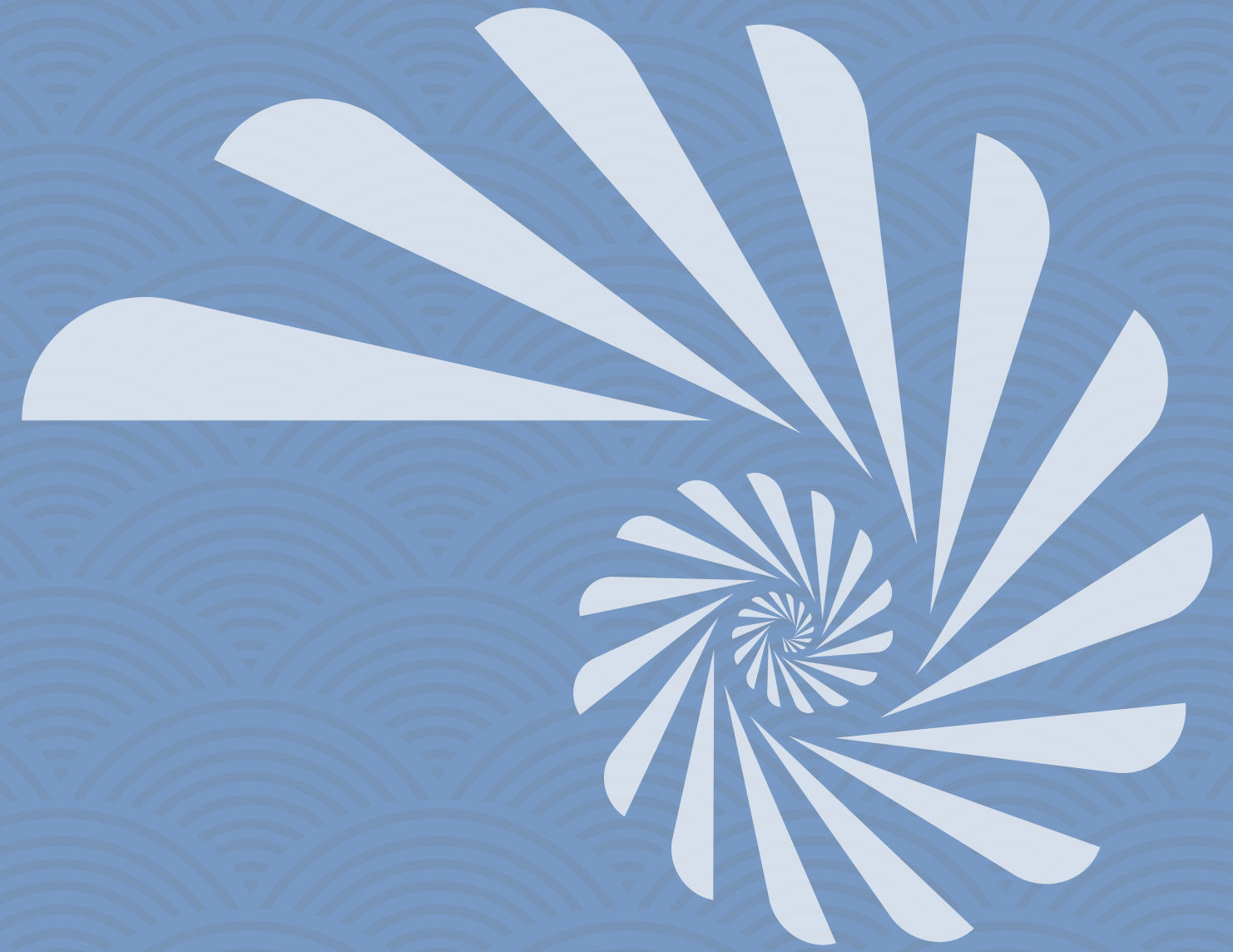




marlin

— AL REEM ISLAND —

A REALM OF GLAMOUR
عالم من نسج الجمال



ABOUT REPORTAGE

Reportage Properties is one of the largest private developers in the United Arab Emirates, with projects in UAE, Egypt, Turkey, Morocco, and upcoming international projects.

We are focused and consistent in our objective to provide innovative, modern, and affordable housing solutions that not only offer our investors an outstanding value but also provide the home buyers a safe place to live in.

Our mission is to be amongst the most trusted real estate companies in the UAE by developing and providing homes that are equally elegant and affordable and provide you with a sense of belonging. We look forward to the upcoming years, and aspire to expand our real estate business globally.

WE BUILD HOMES WITH
UNPARALLELED ELEGANCE
AND COMFORT.



ريپورتاج العقارية

تمثل شركة ريبورتاج العقارية واحدة من أكبر مطوري العقارات الخاصة في دولة الإمارات العربية المتحدة بمشروعات قائمة في أبوظبي ودبي و مصر و تركيا و المغرب، و مشاريع دولية أخرى ضمن الخطة.

وتركز الشركة في هدفها المتمثل في تقديم حلول إسكان مبتكرة وحديثة وبأسعار في المتناول، وهي حلول من شأنها أن توفر قيمة متميزة.

تتمثل مهمة ريبورتاج العقارية في أن تكون أولى شركات العقارات الأكثر ثقة في دولة الإمارات العربية المتحدة، وذلك من خلال تطوير و توفير منازل تجمع بين الأناقة و العملية و متاحة للجميع، و تمنح ساكنيها الشعور بالانتماء. نتطلع بثقة إلى الأعوام القادمة ونطمح إلى توسيع نطاق أعمالنا العقارية على مستوى العالم.

منازل تحظى بمزايا
و راحة لا تضاهي



جزيرة الريم

بموقعها المتميز على بعد حوالي 600 متر من الساحل الشمالي الشرقي لأبو ظبي، توفر جزيرة الريم رفاهية الحياة في قلب المدينة و بعيداً عن الضخب.

مع وجود ثلاثة جسور تربط جزيرة الريم بوسط مدينة أبوظبي، فإن الموقع المميز للمجتمع المطل على الواجهة البحرية و الذي يسهل الوصول إليه يجعلها واحدة من أكثر الأماكن رواجاً للعيش في عاصمة الإمارات العربية المتحدة. بالإضافة إلى قربها من وسط المدينة، فهي تقع أيضاً بالقرب من الحي المالي - جزيرة المارية ، ومركز الثقافة- جزيرة السعديات، وجميع الطرق الرئيسية.

تم تصنيف جزيرة الريم كواحدة من أفضل المجتمعات للعيش والاستثمار في أبو ظبي، بتبنيها أسلوب حياة «العمل واللعب و العيش».

AL REEM ISLAND

Located around 600 metres off the north-eastern coast of Abu Dhabi, Al Reem Island offers the luxury of city life without its hustle and bustle. With three bridges connecting Al Reem Island to Downtown Abu Dhabi, the waterfront community's accessible location makes it one of the most popular places to live in the UAE capital. As well as its close proximity to the city centre, it is also situated near to the financial district - Al Maryah Island, culture hub Saadiyat Island and all the major roadways.

Al Reem Island is categorized as one of the best communities for living and investment in Abu Dhabi, adopting a "work play live" lifestyle.



← ABU DHABI DOWNTOWN

YAS ISLAND →

في مركز الفخامة و الرفاهية و قلب العاصمة

في شمس أبو ظبي

- 02** minutes driving to Al Reem Central Park
- 06** minutes driving to Shams Boutik
- 12** minutes driving to Abu Dhabi Mall
- 13** minutes driving to Cleveland Clinic Abu Dhabi
- 13** minutes driving to Galleria Mall
- 15** minutes driving to Downtown Abu Dhabi
- 20** minutes driving to Louvre Abu Dhabi
- 20** minutes driving to Saadiyat Island

AT THE CENTRE OF LUXURY, AND THE HEART OF THE CAPITAL

in Shams Abu Dhabi



المستقبل الآن أقرب و العالم بأكمله بين يديك

استمتع بأفضل تجارب التسوق و الترفيه و أرقى المطاعم في

- الريم مول – بأكبر حديقة ثلج في العالم
- و اطلع على كل جديد في الغاليريا جزيرة المارية و أبو ظبي مول
- و صحتك في أيد أمينة مع كليفلاند كلينك أبو ظبي- رعاية صحية بمستوى عالمي على بعد خطوات منك
- و عش رفاهية الضيافة الاستثنائية في أرقى سلاسل الفنادق بأبو ظبي – فورسيزونز و روزوود أبو ظبي و غيرها

THE FUTURE IS NOW CLOSER AND THE
WHOLE WORLD IS AT YOUR FINGERTIPS

ENJOY THE BEST SHOPPING, FINE DINING, AND ENTERTAINMENT
EXPERIENCES AT

- Al Reem Mall – with the biggest Snow Park in the world
- Or have a closer look at - The Galleria Maryah Island, or Abu Dhabi Mall
- And Feel better with Cleveland Clinic Abu Dhabi's world-class healthcare just minutes away.
- And experience luxury hospitality at the Four Seasons Hotel Abu Dhabi, Rosewood Abu Dhabi, and other top Abu Dhabi hotel chains





MARLIN BY REPORTAGE



MARLIN AL REEM ISLAND

Right at the waterfront, on Abu Dhabi's luxury island, lies Marlin – an interesting interplay between the simplicity of modernity and the grandeur of blue vistas. The buildings offer a lifestyle that goes far beyond the ordinary within a collection of luxury apartments, complemented by exceptional amenities that pave the way for inspiration, to live in a world of your own.

All the Marlin homes are designed according to the highest standards, with stunning elegance that appeals to the finest of tastes.

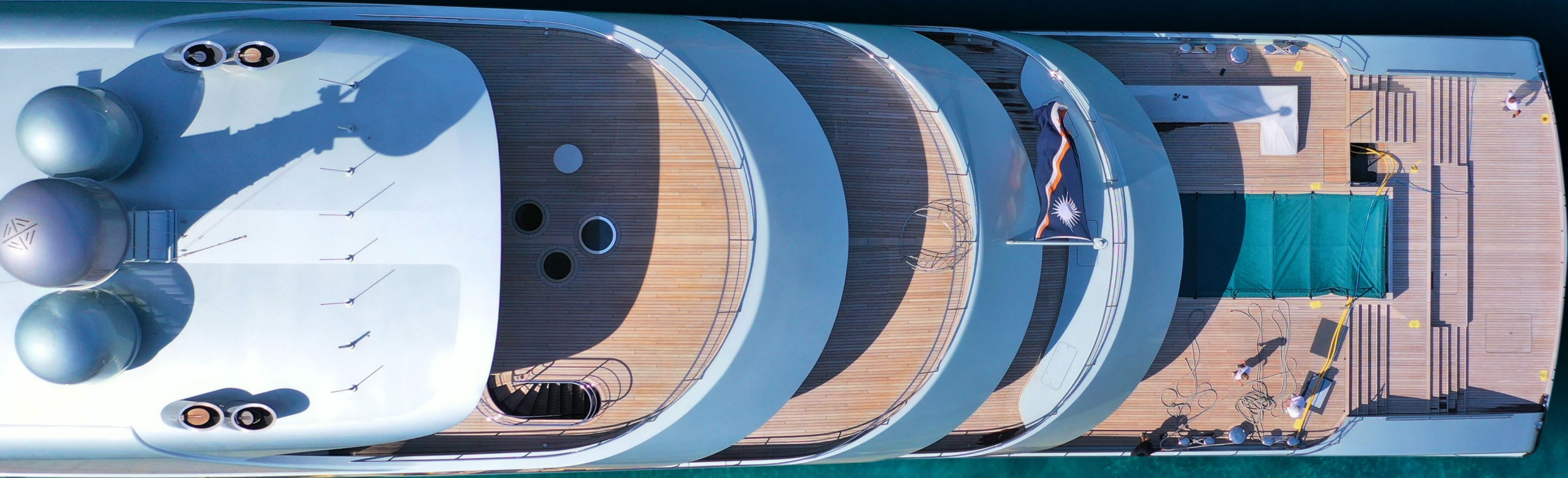
مارلين - جزيرة الريم

على الواجهة المائية مباشرة، و على أحد أفخم الجزر بأبوظبي، يقع مارلين - تفاعل ملهم بين بساطة الحدائنة وفخامة الإطلالات الزرقاء. توفر المباني نمط حياة يتخطى حدود المألوف ضمن مجموعة من الشقق الفاخرة، مكللة بوسائل راحة استثنائية تحرك الإلهام، لتصنع عالمك الخاص.

تم تصميم جميع منازل مارلين وفقاً لأعلى المعايير، وبأناقة مذهلة ترضي أرقى الأذواق.

فلسفة التصميم

ارتباط سلس و متناغم بين المساحات الداخلية والخارجية؛ حيث يهدف كل جانب من جوانب التصميم إلى تعزيز تجربة الإطلالة المائية الخلابة، من خلال التوافق الواسعة الممتدة من الأرض حتى السقف والتي ترحب بضوء الشمس وانعكاسات اللون الأزرق. تصميم فريد من نوعه من الجماليات الحديثة، بمواصفات صديقة للبيئة.



DESIGN PHILOSOPHY

A seamless connection between indoor and outdoor spaces; every aspect of the architecture aims to enhance the serene waterfront experience, through expansive floor-to-ceiling windows that invite natural light and reflections of blue. A unique design of modern aesthetics, with eco-friendly features.

جمال من نسج الخيال، يلمس الواقع.
Beauty woven by a vivid imagination, brilliantly brought to life.





MARLIN BY REPORTAGE





فخامة و رفاهية بلا حدود.
Luxury that knows no boundaries.



MARLBY REPORTAGE



مسابح إنفينيتي.. متعة لا تنتهي
Infinity Pools.. Endless Pleasure



MARLIN BY REPORTAGE



مفهوم جديد لفن المعيشة الراقية
A redefinition to the art of living

حيث كل يوم هو الأفضل
Where every day is the best day





MARLIN BY REPORTAGE





منزلك على طريقته
مساحات مريحة تحتضن ضوء الشمس، و البدايات الجديدة لكل يوم.

Your home, your way.
Cozy spaces that embrace natural light, and everyday's new beginnings.

أناقة طاغية في بساطة التفاصيل، و جاذبية ليس لها مثيل.
Understated Elegance, and Unmatched Allure.





حياة من التناغم تحرك الإلهام
A life of harmony that ignites inspiration

وسائل راحة بمستوى عالمي لتجربة معيشية لا تضاهى

- 356 Parking slots for each unit
 - Large Infinity Swimming Pools
 - Large kids' swimming Pools
 - Kids' Play Areas
 - Gymnasium
- 356 مواقف خاصة للسيارات لكل وحدة
 - مسابح إنفينيتي كبيرة
 - مسابح كبيرة للأطفال
 - صالة ألعاب رياضية

World-Class Amenities
for an incomparable living experience





- Private Balconies / Terraces as per unit plan
- Kitchen cabinets and countertops
- Fully tiled bathrooms, en-suites and guest toilets wherever applicable
- Built-in wardrobes in bedrooms
- Double-glazed windows
- Central air conditioning
- Vanity units & Mirrors
- En-suite Bedrooms as per plan

- شرفات/ تراسات خاصة وفقاً لمخطط الوحدة
- خزانات مطبخ و كونترتوب
- حمامات مكسوة بالكامل، حمامات خاصة و حمامات للضيوف حيثما كان ذلك متاحاً
- خزانات ملابس بغرف النوم
- تكييف هواء مركزي
- وحدات تخزين و مرايا
- حمام خاص في بعض الغرف وفقاً لمخطط الوحدة

مميزات الوحدة UNIT FEATURES

مزيج الوحدات UNIT MIX

برج (A) - 132 وحدة

TOWER (A) - 132 Units

36 شقة غرفة واحدة
One Bedroom Apartments

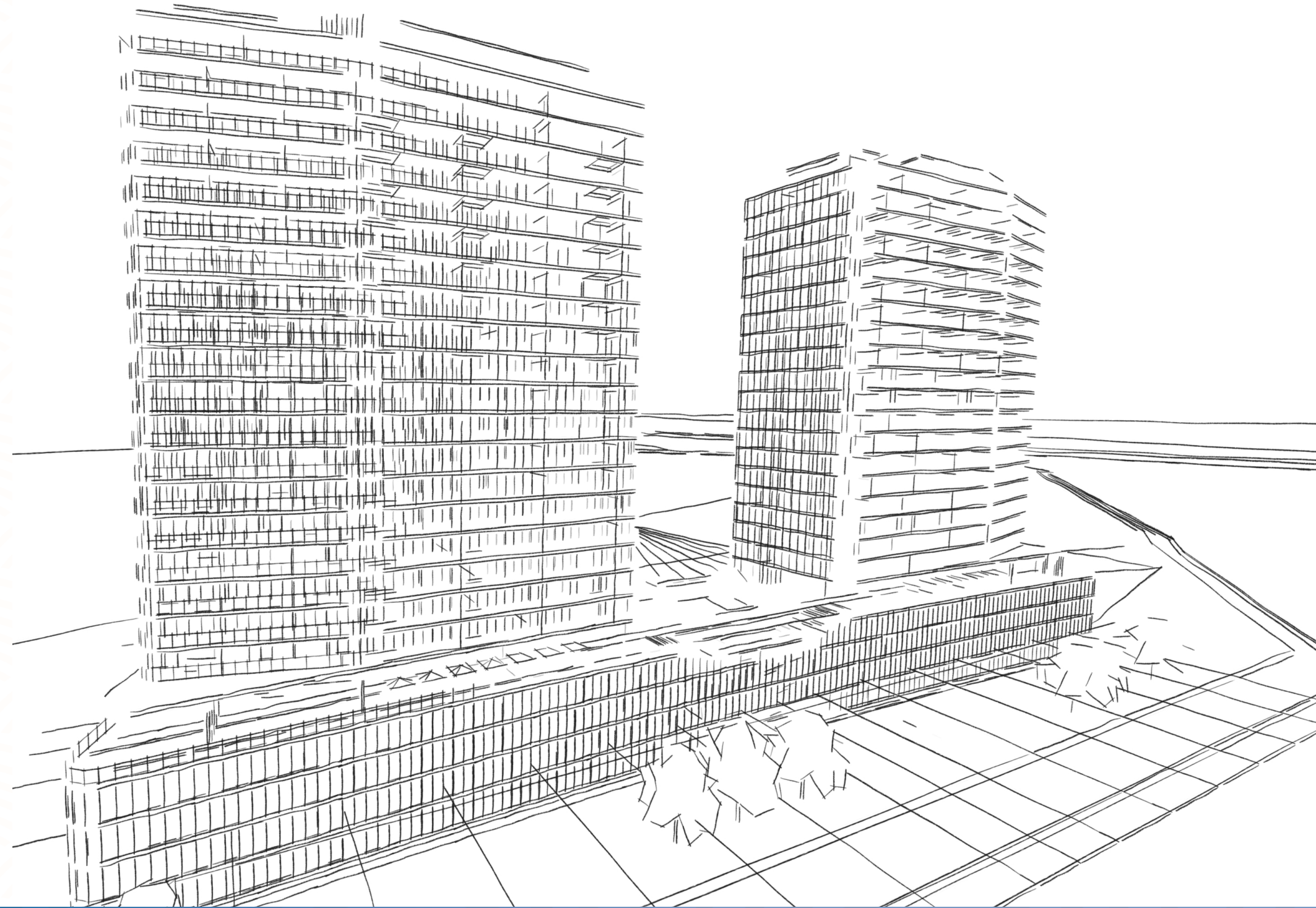
54 شقة غرفتين
Two Bedroom Apartments

18 شقة ثلاث غرف
Three Bedroom Apartments

20 شقة أربع غرف
Four Bedroom Apartments

3 بنتهاوس ثلاث غرف
Three Bedroom Penthouses

1 بنتهاوس أربع غرف
Four Bedroom Penthouse



برج (B) - 114 وحدة

TOWER (B) - 114 Units

54 شقة غرفتين
Two Bedroom Apartments

38 شقة ثلاث غرف
Three Bedroom Apartments

18 شقة أربع واحدة
Four Bedroom Apartments

2 بنتهاوس ثلاث غرف
Three Bedroom Penthouses

2 بنتهاوس أربع غرف
Four Bedroom Penthouses

TOTAL UNITS 246

إجمالي عدد الوحدات: 246

PROJECT DETAILS

Type: Residential

-Plot Area: 4,308 sq. m

-Total Height: 80 m

-Total Units: 246 (Tower A= 132, Tower B= 114)

-Levels : Lower Ground + Ground + 2 Podiums

+ Amenities Podium + 18 Floor + Penthouse

تفاصيل المشروع

النوع: سكني

-مساحة الأرض: 4,308 متر مربع

-إجمالي الارتفاع: 80 متر

-إجمالي الوحدات: 246 (برج A: 132 وحدة - برج B: 114 وحدة)

-الطوابق: طابق سفلي - أرضي - 2 بوديوم - بوديوم خدمات - 18 طابق

علوي - وحدات بنتهاوس

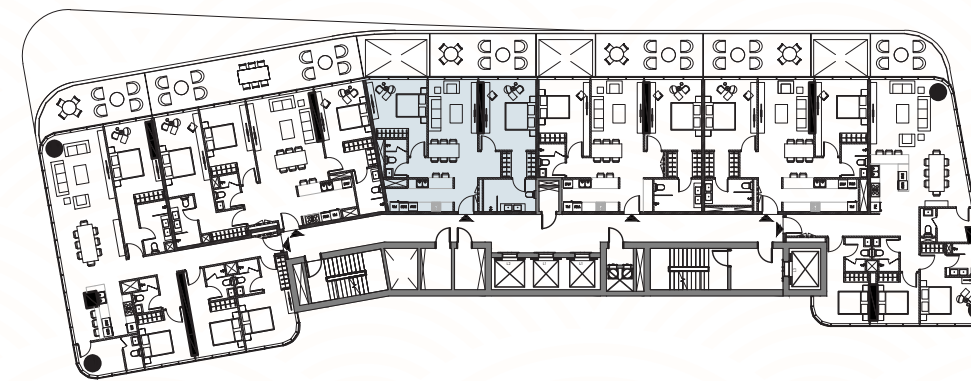
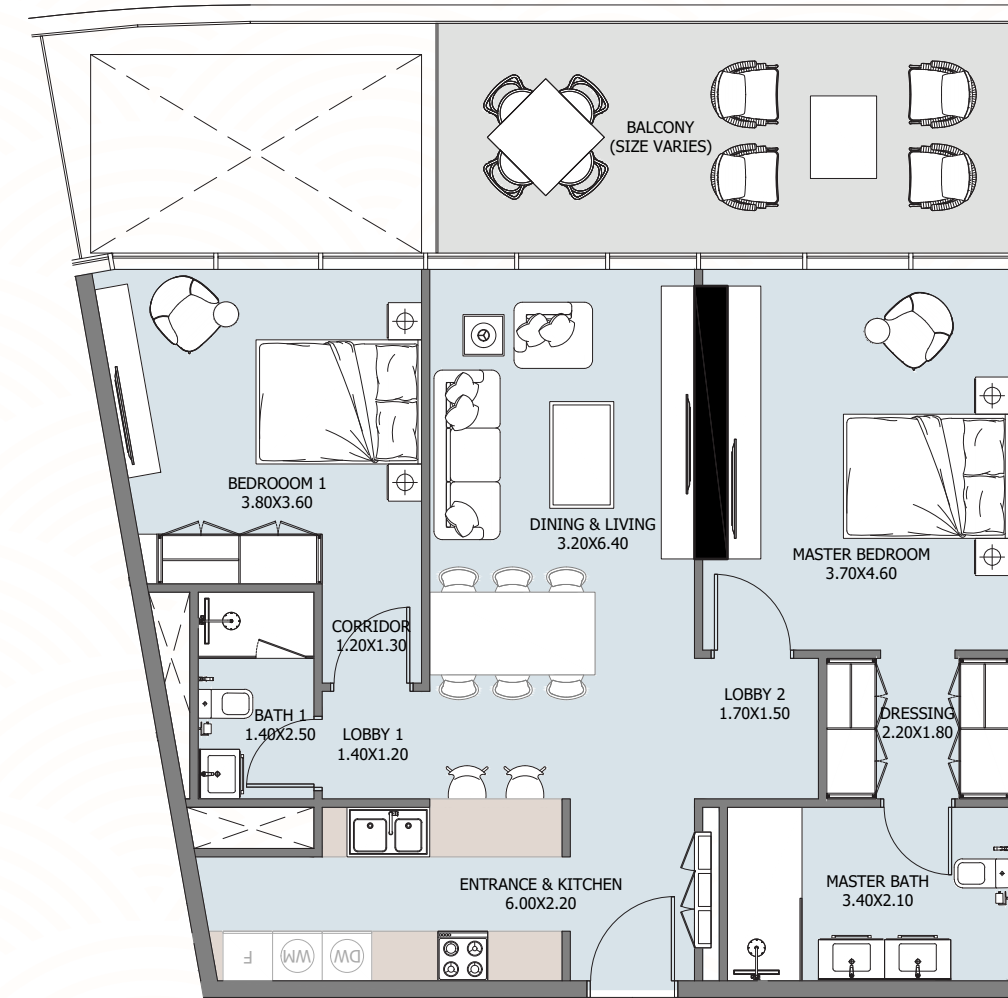


UNIT
TYPES

All drawings and dimensions are approximate. Drawings are not to scale and are subject to change without notice. The developer reserves the right to make revisions. The units are measured at typical floors in the building and columns may vary in size depending on the floor level. The furnishing and accessories shown are for representation only. The availability, length and width of the balcony varies depending on which floor and which orientation the unit is located within the building. There will be slight differences in the internal areas between the same unit types depending on the shaft sizes that go through the units.

2B TYPE A

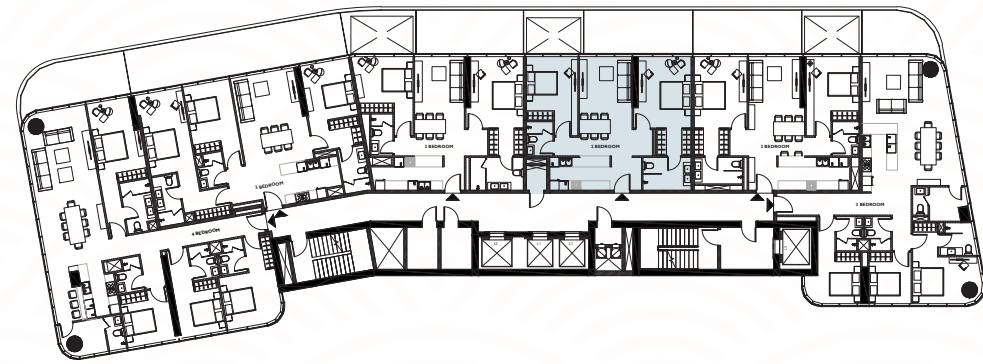
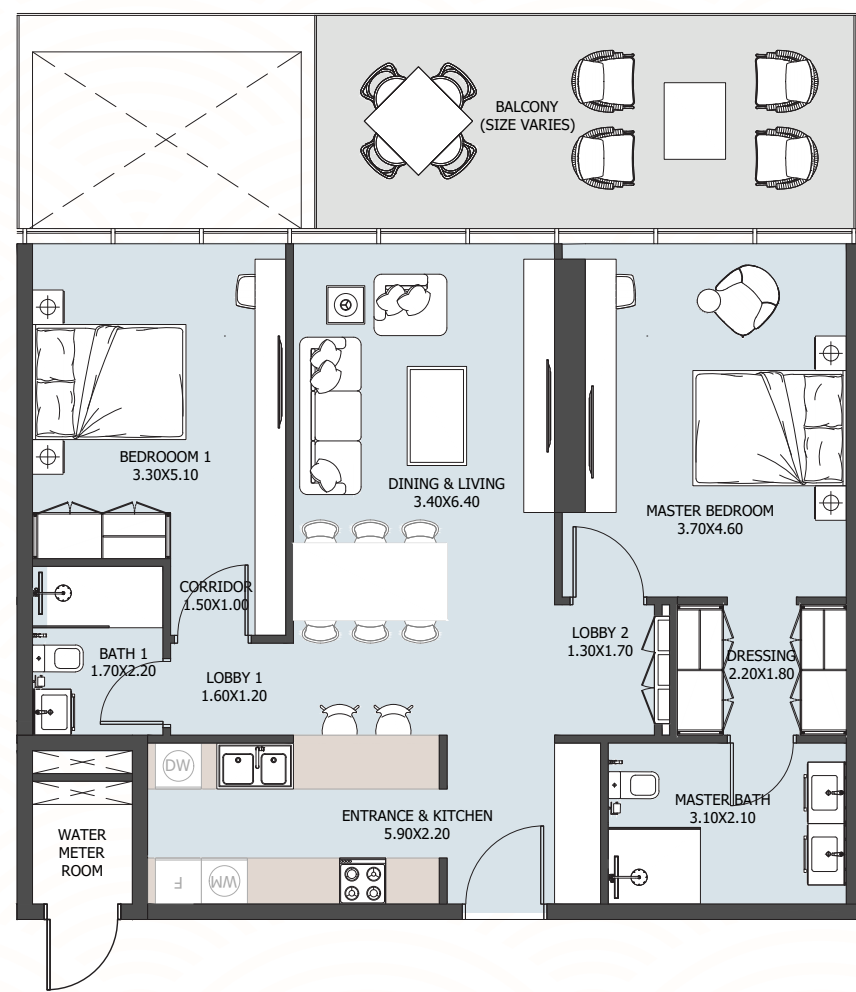
TYPICAL FLOOR



Internal Area	965.20 sq.ft
Outdoor Area	209.47 sq.ft
Total Area	1174.67 sq.ft

2B TYPE B

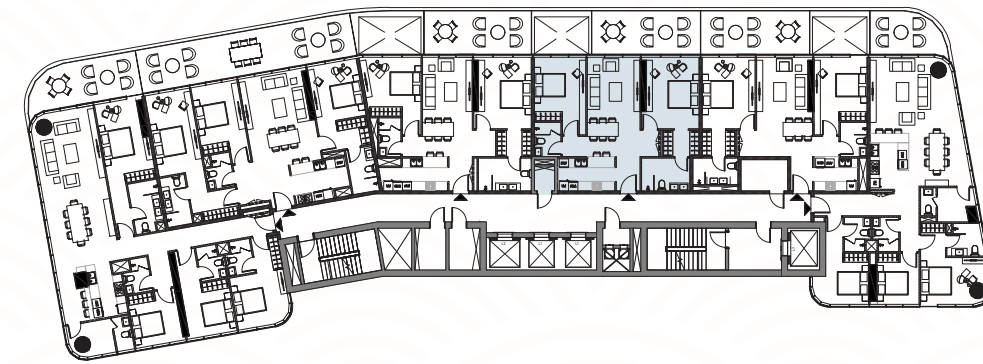
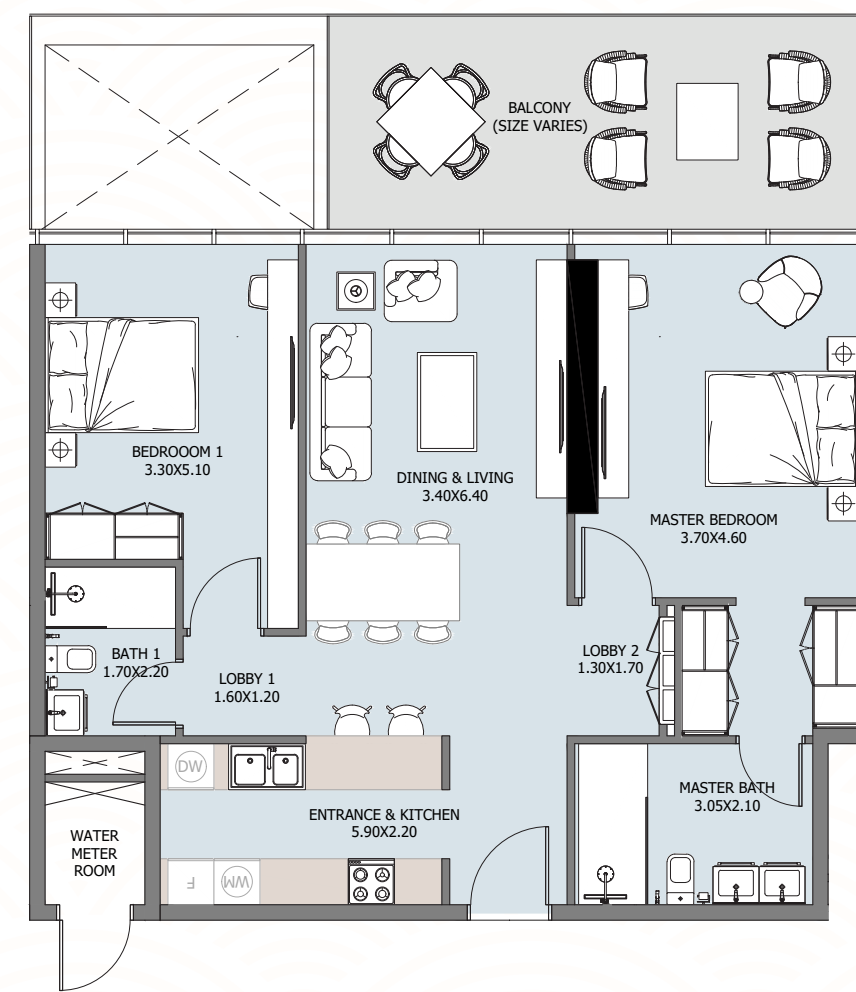
TYPICAL FLOOR



Internal Area	975.64 sq.ft
Outdoor Area	212.48 sq.ft
Total Area	1188.12 sq.ft

2B TYPE B1

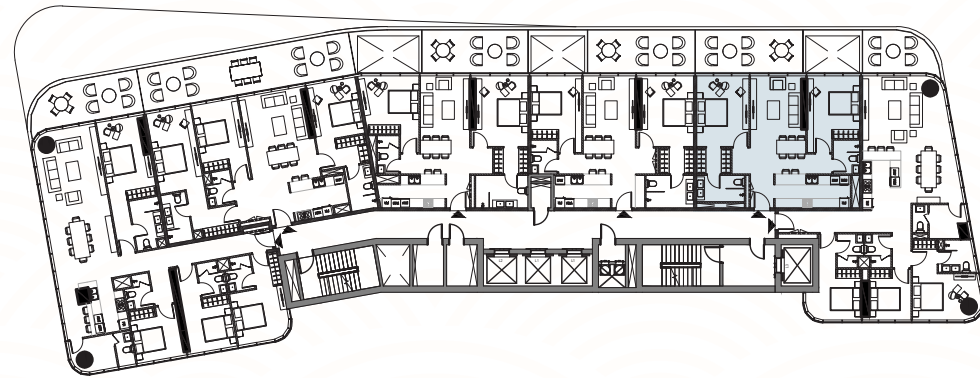
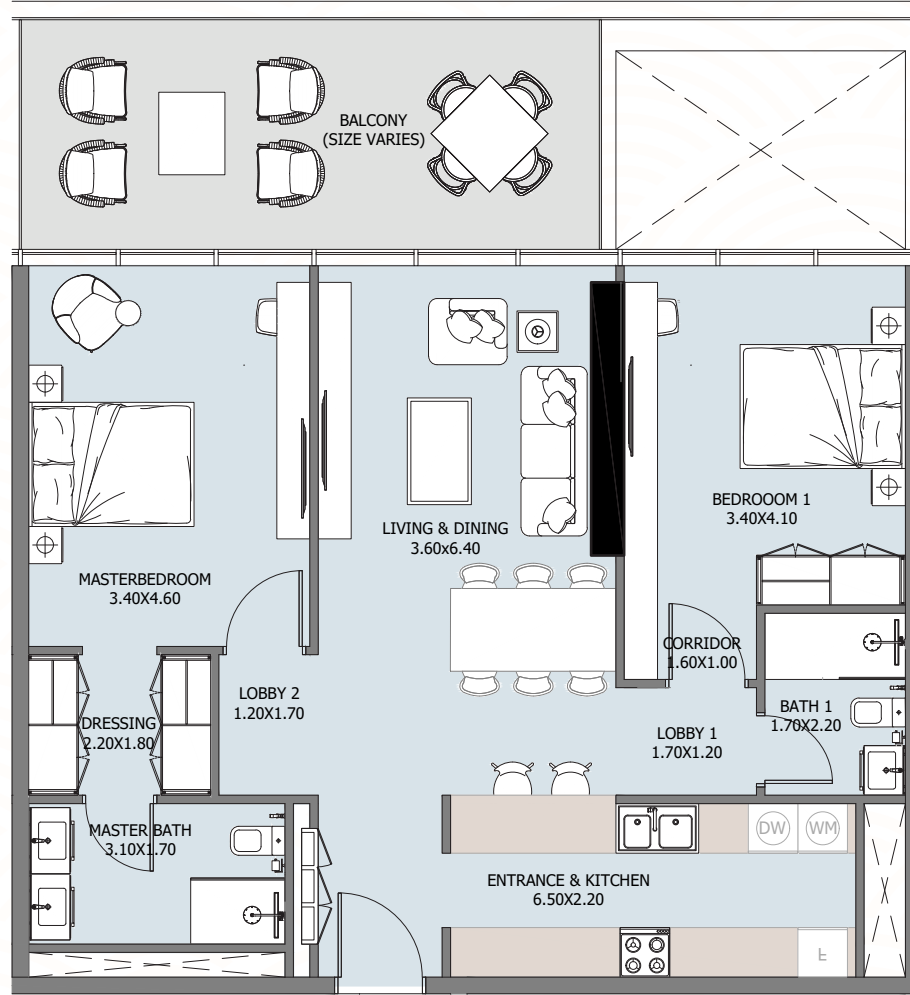
10TH FLOOR



Internal Area	960.79 sq.ft
Outdoor Area	212.48 sq.ft
Total Area	1173.27 sq.ft

2B TYPE C

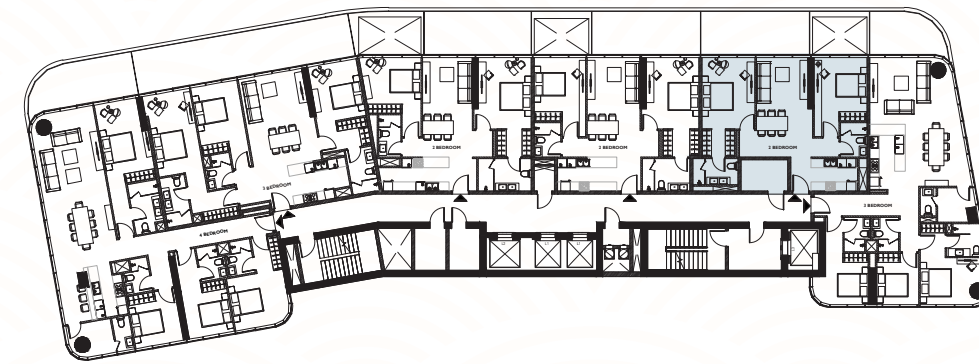
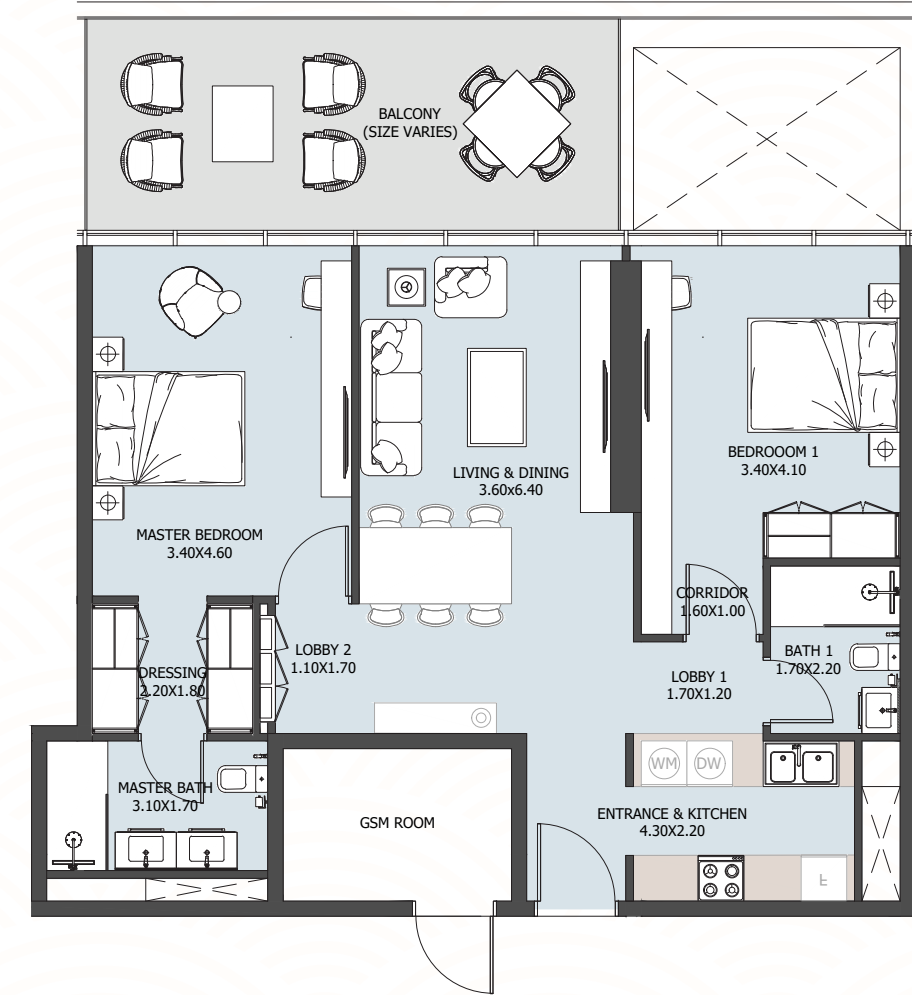
TYPICAL FLOOR



Internal Area	978.87 sq.ft
Outdoor Area	211.73 sq.ft
Total Area	1190.60 sq.ft

2B TYPE C1

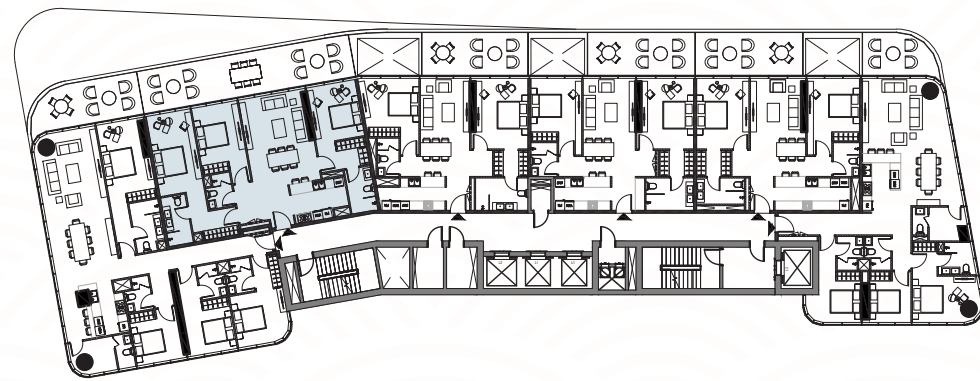
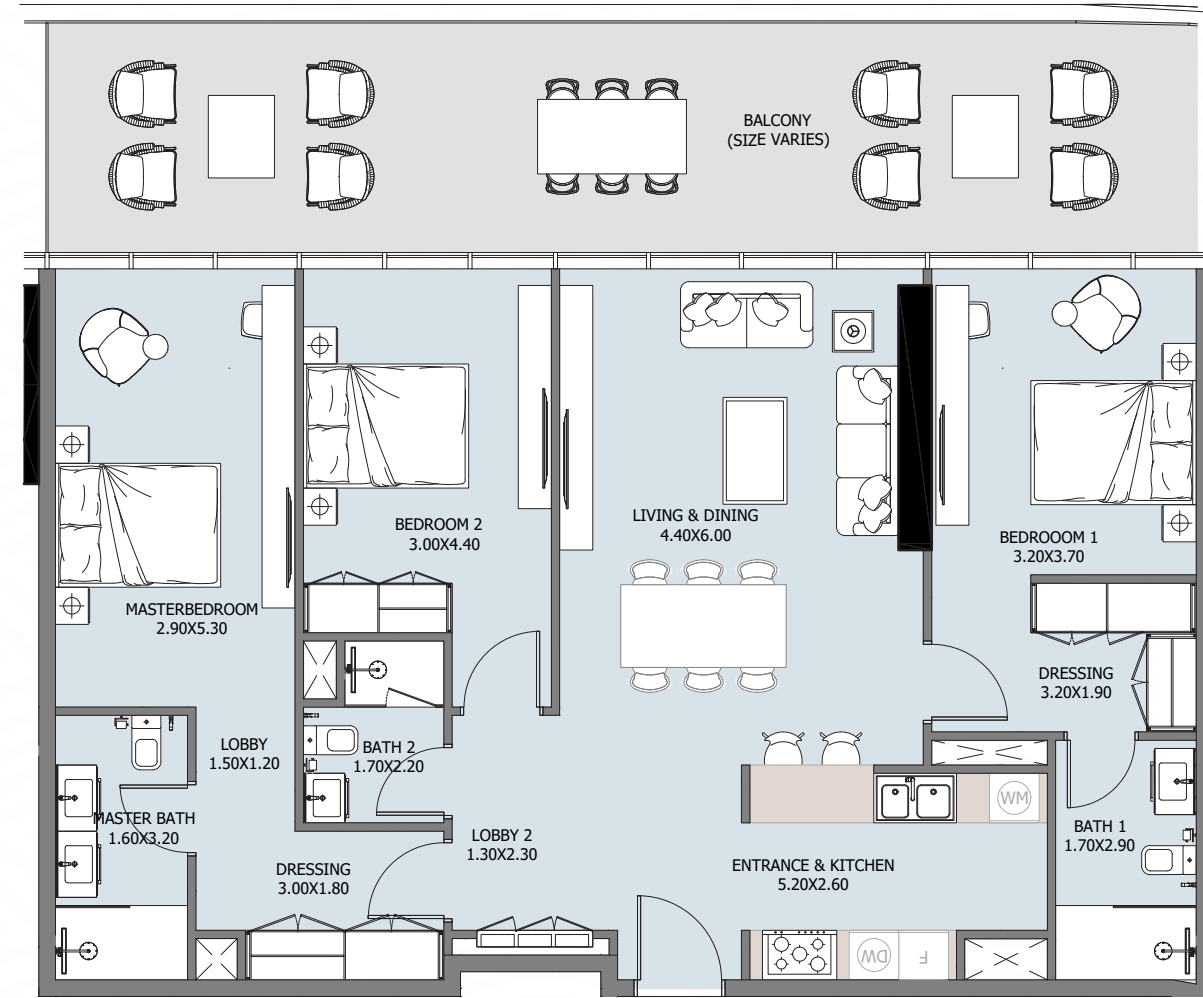
10TH FLOOR



Internal Area	921.07 sq.ft
Outdoor Area	211.73 sq.ft
Total Area	1132.80 sq.ft

3B TYPE A

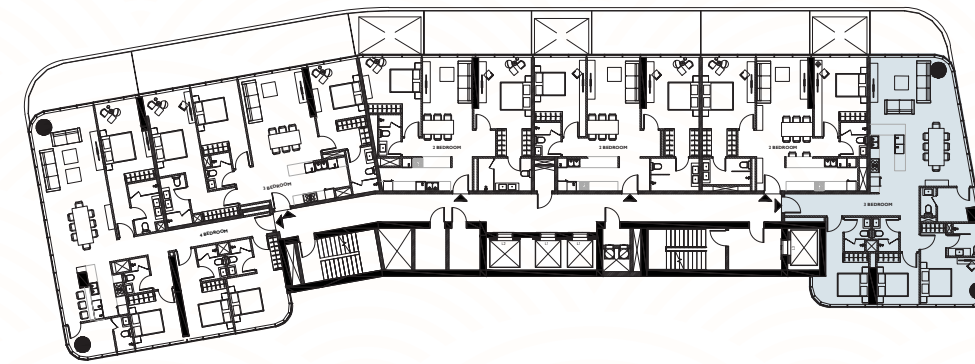
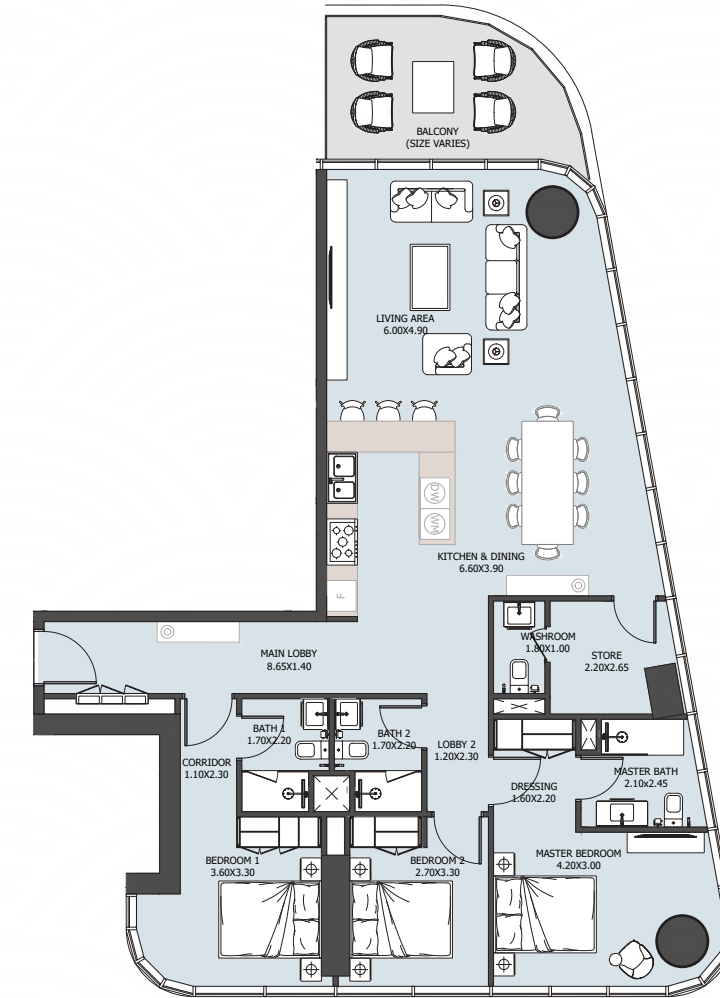
TYPICAL FLOOR



Internal Area	1282.84 sq.ft
Outdoor Area	419.58 sq.ft
Total Area	1702.42 sq.ft

3B TYPE B

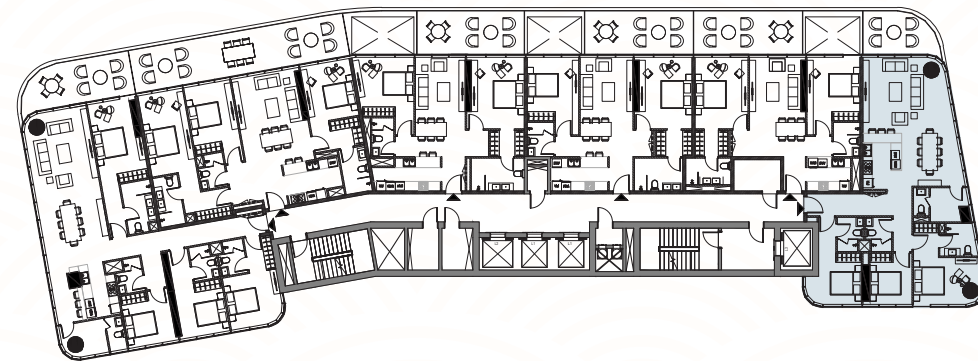
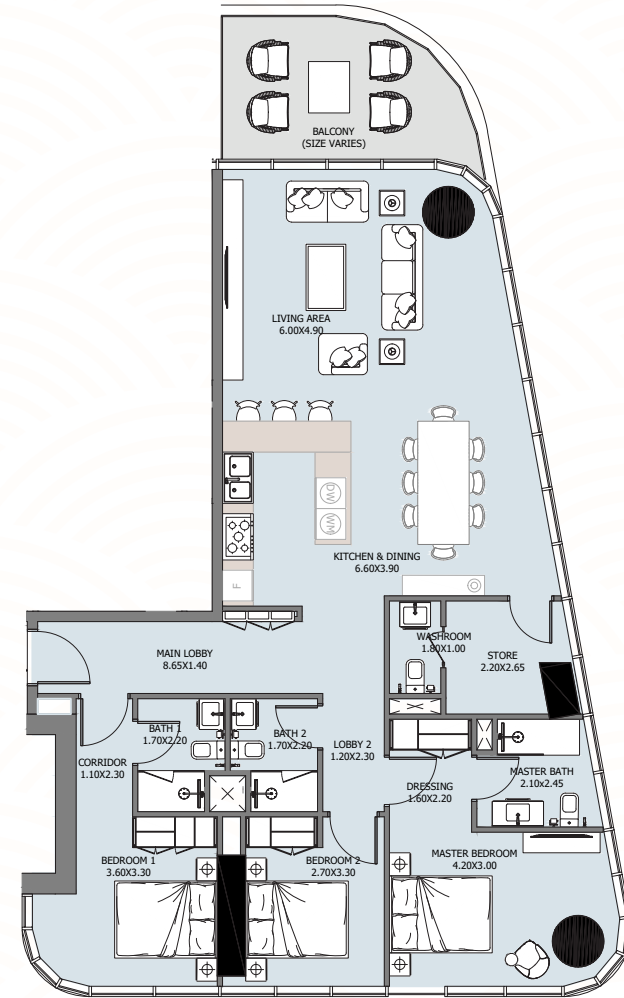
TYPICAL FLOOR



Internal Area	1415.78 sq.ft
Outdoor Area	133.90 sq.ft
Total Area	1549.68 sq.ft

3B TYPE B1

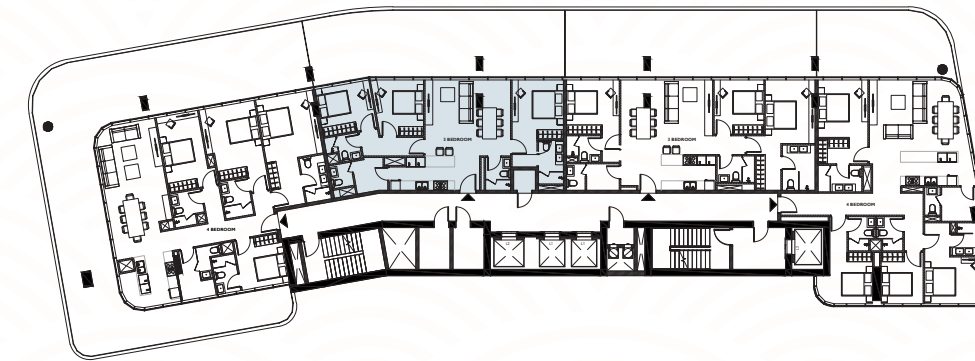
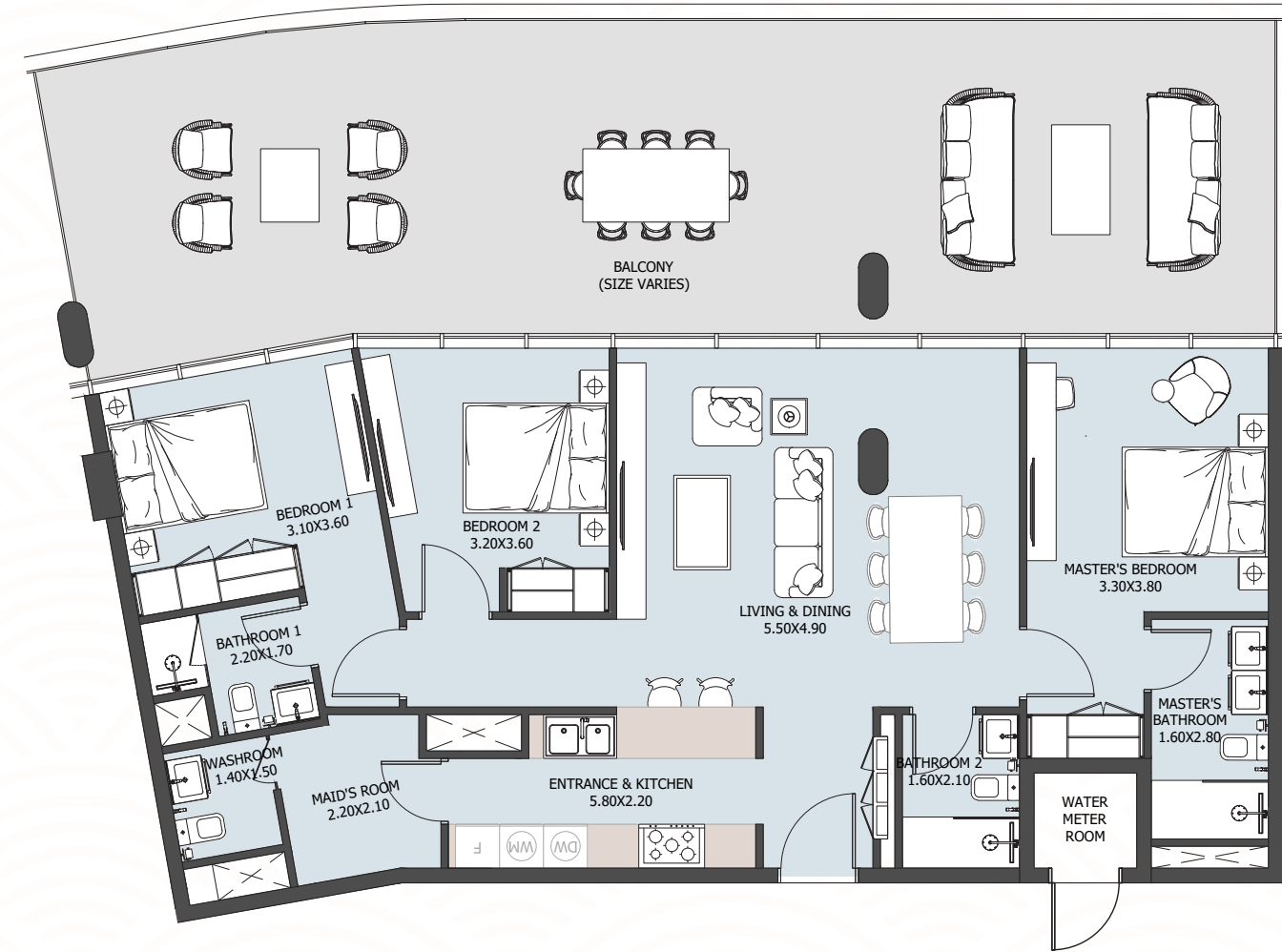
10TH FLOOR



Internal Area	1374.87 sq.ft
Outdoor Area	133.90 sq.ft
Total Area	1508.77 sq.ft

3B TYPE C

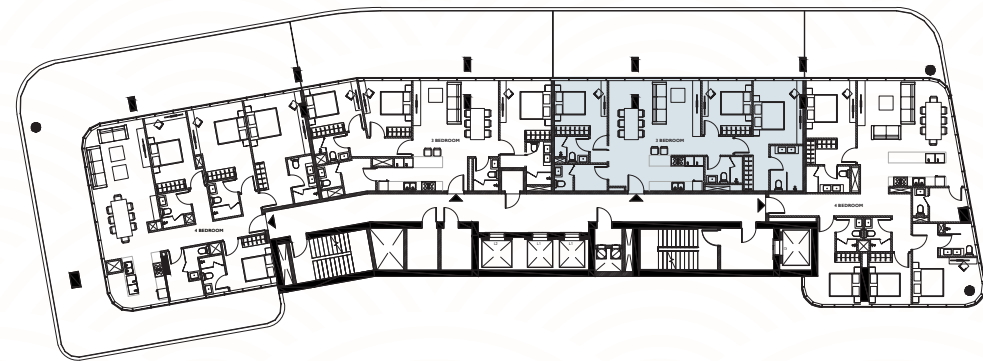
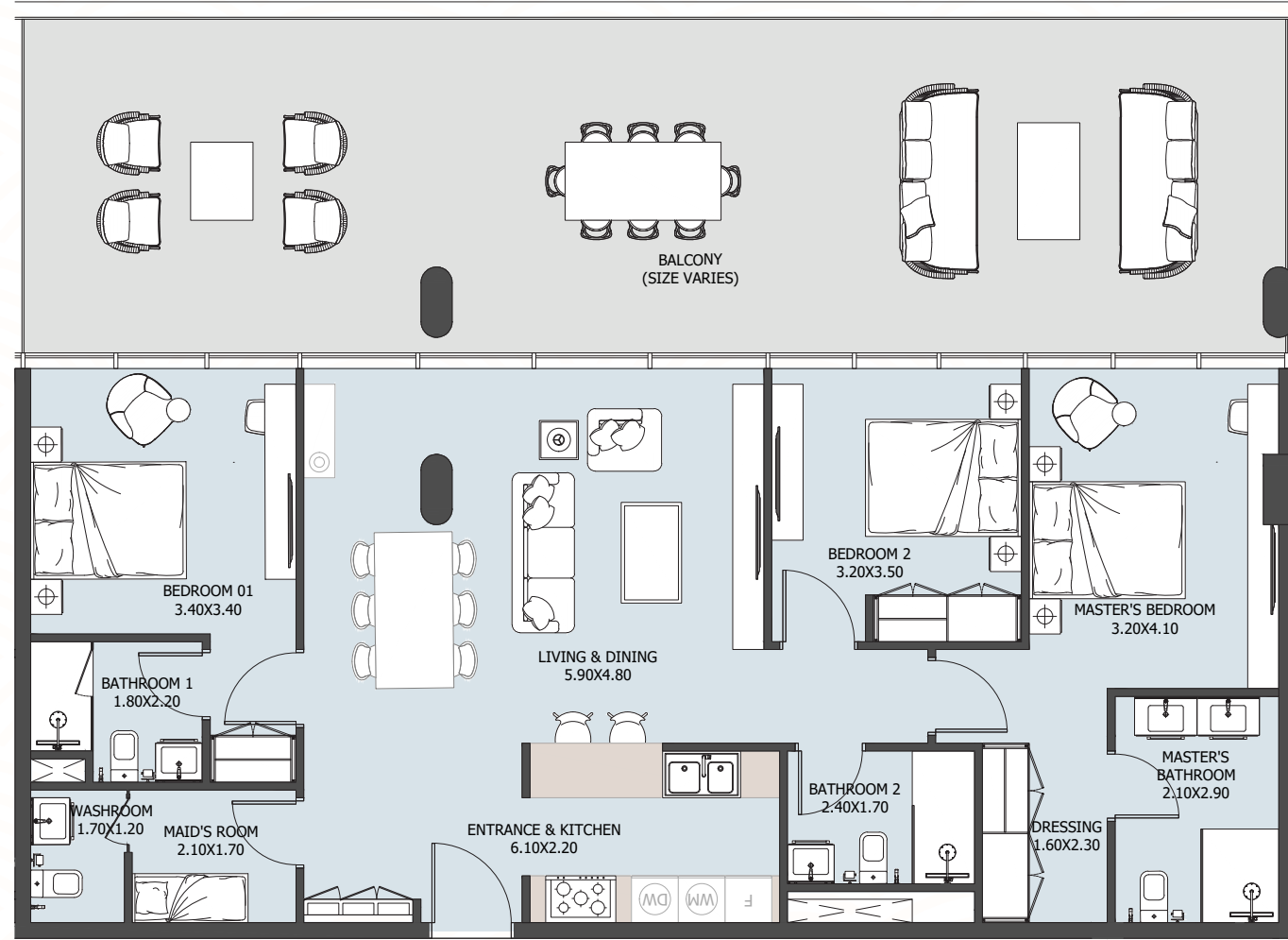
PENTHOUSE FLOOR



Internal Area	1148.94 sq.ft
Outdoor Area	768.75 sq.ft
Total Area	1917.69 sq.ft

3B TYPE D

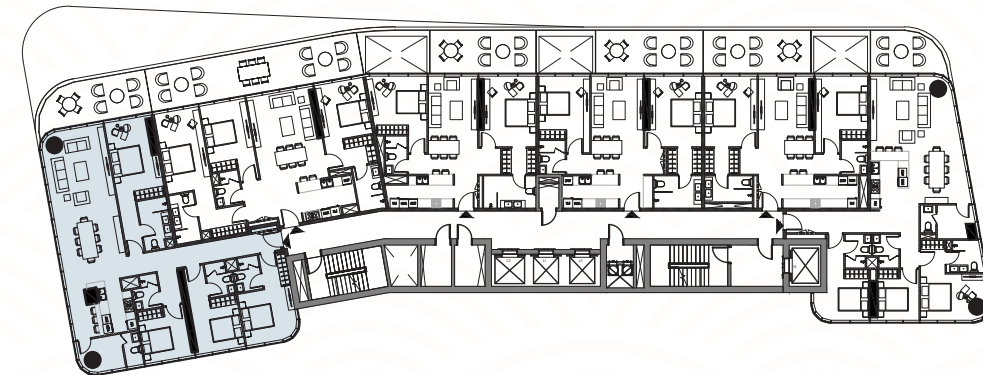
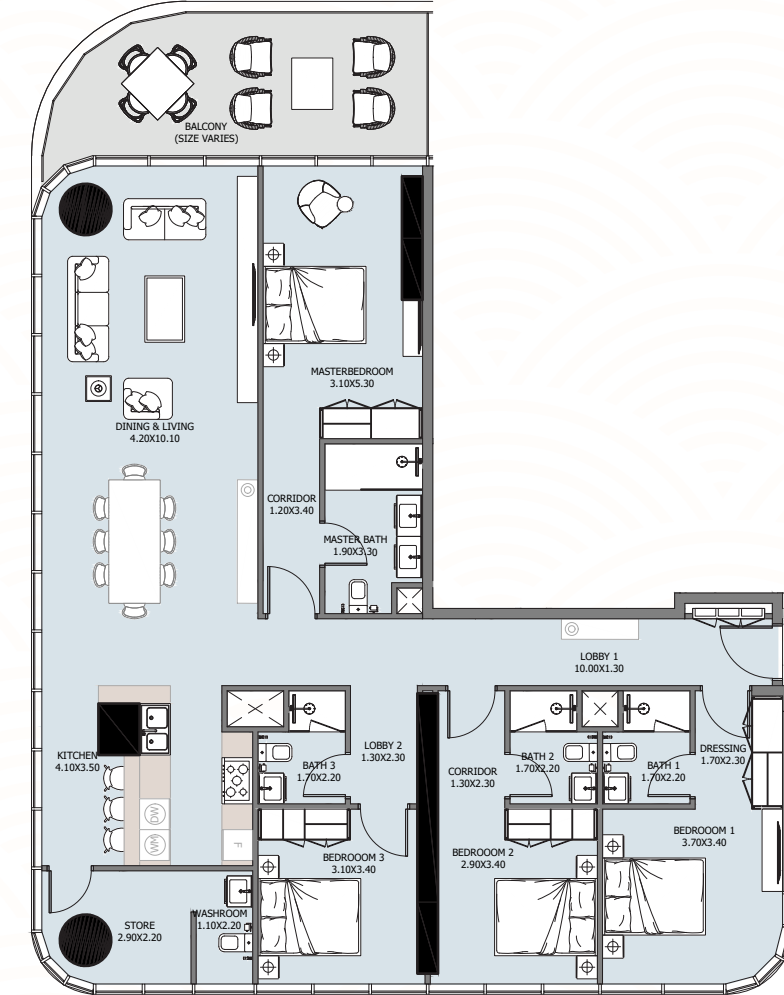
PENTHOUSE FLOOR



Internal Area	1239.89 sq.ft
Outdoor Area	751.00 sq.ft
Total Area	1990.89 sq.ft

4B TYPE A

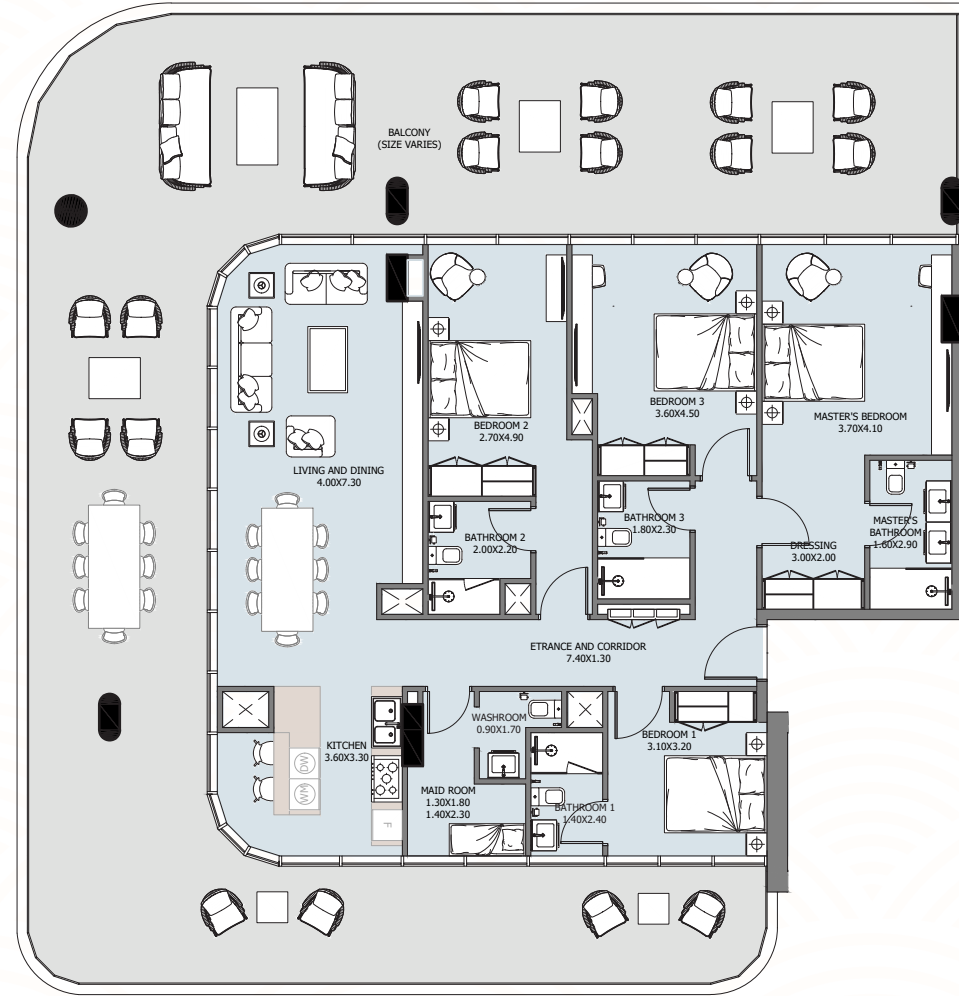
TYPICAL FLOOR



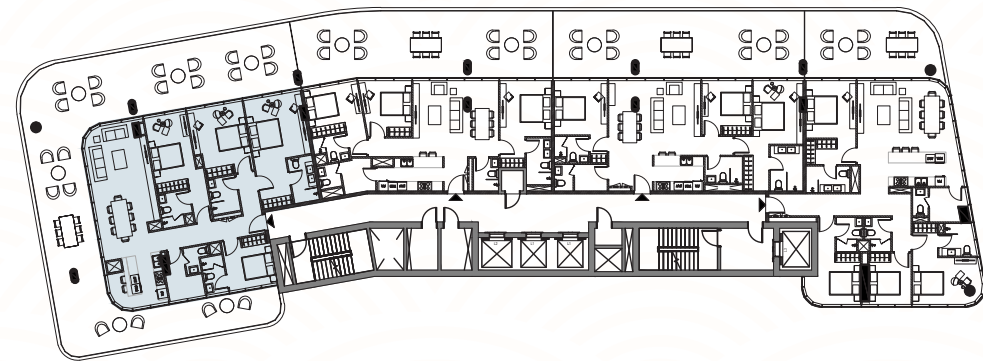
Internal Area	1800.69 sq.ft
Outdoor Area	208.71 sq.ft
Total Area	2009.40 sq.ft

4B TYPE B

PENTHOUSE FLOOR

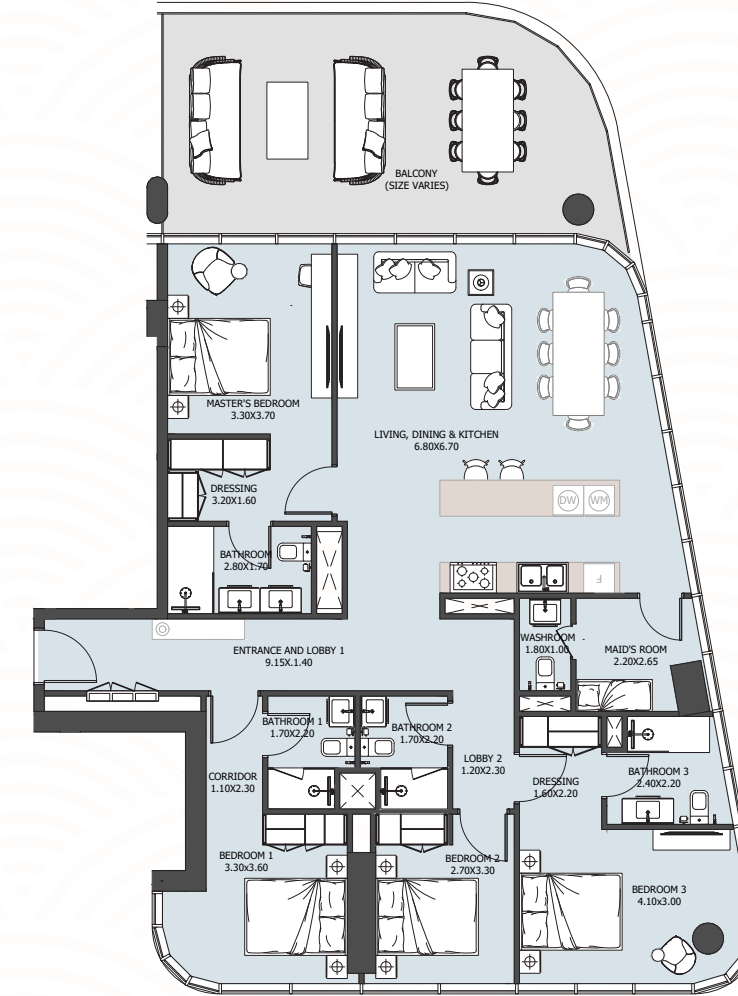


Internal Area	1628.79 sq.ft
Outdoor Area	1644.62 sq.ft
Total Area	3273.41 sq.ft

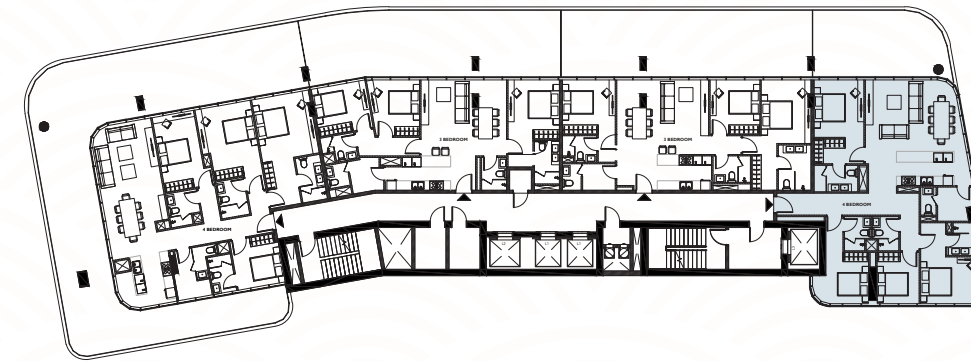


4B TYPE C

PENTHOUSE FLOOR



Internal Area	1605.98 sq.ft
Outdoor Area	389.12 sq.ft
Total Area	1995.10 sq.ft



ريپورتاج العقارية

Reportage. Properties

Abu Dhabi-UAE | Head Office

Tamouh Tower
28th Floor, Al Reem Island
P.O. Box: 111949
Tollfree: +971 800 77 55 2
info@reportageuae.com

Dubai-UAE

Anantara Business Tower
3rd Floor, Business Bay
P.O. Box: 27446
Tollfree: +971 800 77 55 2
info@reportageuae.com

Cairo-Egypt

Building 217
North Teseen St.
New Cairo
T: +20 12 0008 1190
info@reportageeg.com

Istanbul-Türkiye

Levent, Tekfen Tower
8th Floor, Office 31, Büyükdere St.
P.O. Box 34394, Şişli
T: +90 530 774 9595
info@reportage.com.tr

Riyadh-KSA

Building No. 3230
Al Aflaj St., Al Suwaidi
P.O. Box 12791
T: +966 11 215 1110
info@reportageuae.com

Moscow-Russia

Yefremova Street 10s1, k4/4
bld sadovye kvartaly
P.O. Box 119048
info@reportagerussia.com

For more information, visit reportageuae.com

or call 800 77 55 2 | +971 50 244 1078



Legal Disclaimer:

The information contained in this brochure is confidential and is for the exclusive use of the recipient. This brochure may not be reproduced, distributed, delivered, or furnished to any person without the prior written approval of Reportage Properties. No representation or warranty (expressed or implied) is made or can be given with respect to the accuracy or completeness of the information herein, or that any future offer of units or apartments in the project will conform to the terms described herein. Nothing in this leaflet should be constructed as financial, legal, tax or regulatory advice. All accessories such as electronics, furniture, white goods, decorative elements and so forth included in this brochure are not part of the standard unit and used for illustration purposes only. All plans, layouts, pictures, renderings, information and details included in this brochure are indicative only and may change at any time up to the final 'as built' status in accordance with final designs of the project and regulatory approvals and planning permissions.

R.